

Keynote 2 - Online-Tagung «Aufsicht und Begleitung während der betrieblichen Berufsausbildung»

Michael Bussmann, Abteilungsleiter Betriebliche Bildung, Kanton Luzern

WAS LEISTET DIE LEHRAUFSICHT- UND BEGLEITUNG IM KANTON LUZERN?

Agenda

- **Wer wir sind und was wir tun**
- **Strategische Ausrichtung**
Beitrag der Abt. Betriebliche Bildung
- **Umsetzung der Strategie und Ziele**
Einblick ins Projektportfolio
- **Erzielte Ergebnisse**
Was bewirkt's?



WER WIR SIND UND WAS WIR TUN

Berufsbildung Luzern... in Zahlen



12'516

Aktive Lehrverträge

4777

Neue Lehrverträge

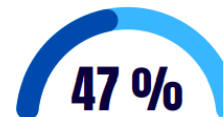


EBA Lehrverträge



4947

Aktive Lehrbetriebe

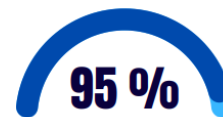


Lernende wählen einen Top10 EFZ-Beruf



202

Berufe mit Lehrverhältnissen



QV Erfolg

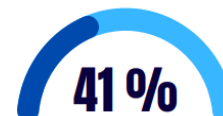


47

üK Zentren

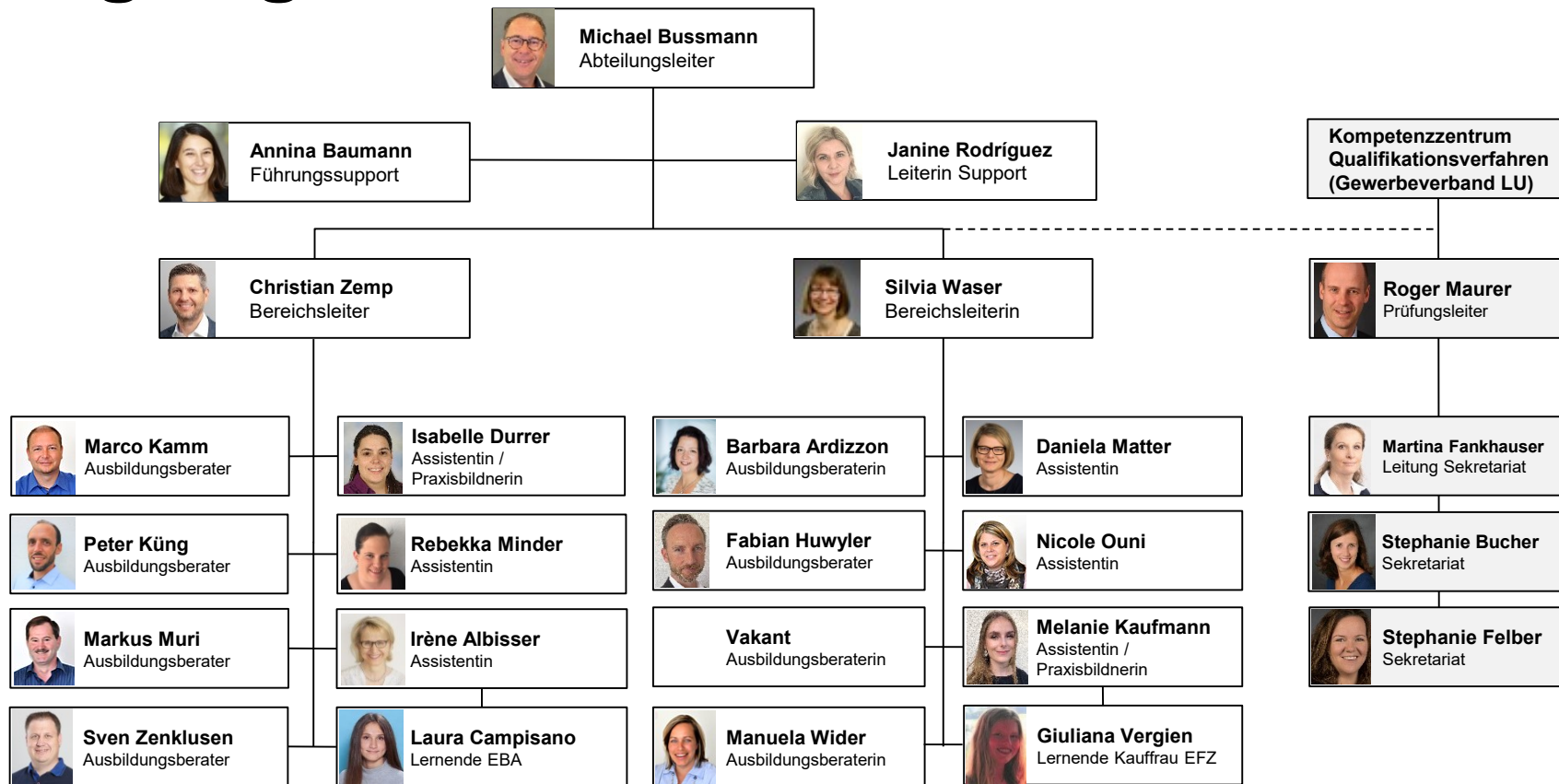


Lehrvertragsauflösungen



Lehrbetriebe mit nur einem Lehrverhältnis

Organigramm Betriebliche Bildung



Auftrag und Leistungen

Betriebliche Bildung

Verantwortungsbereich Lehraufsicht

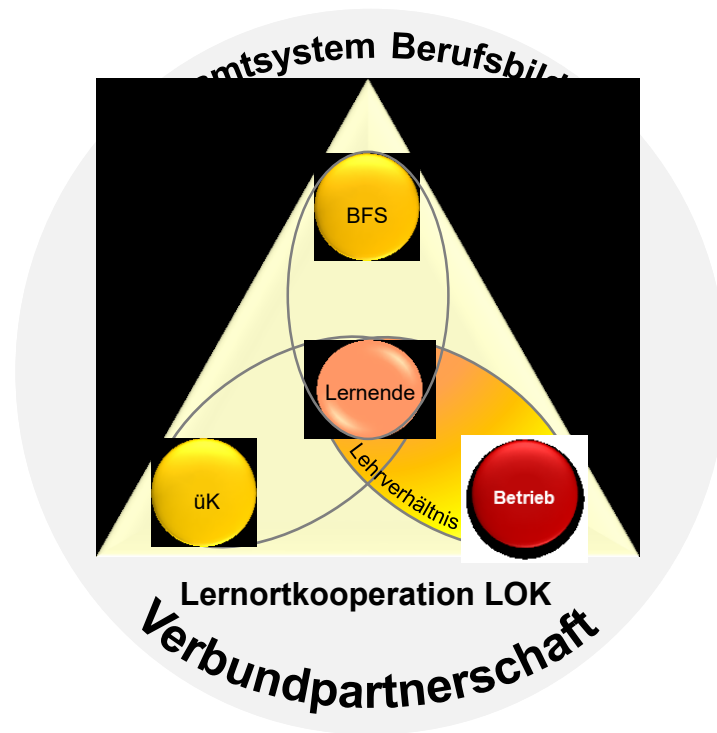
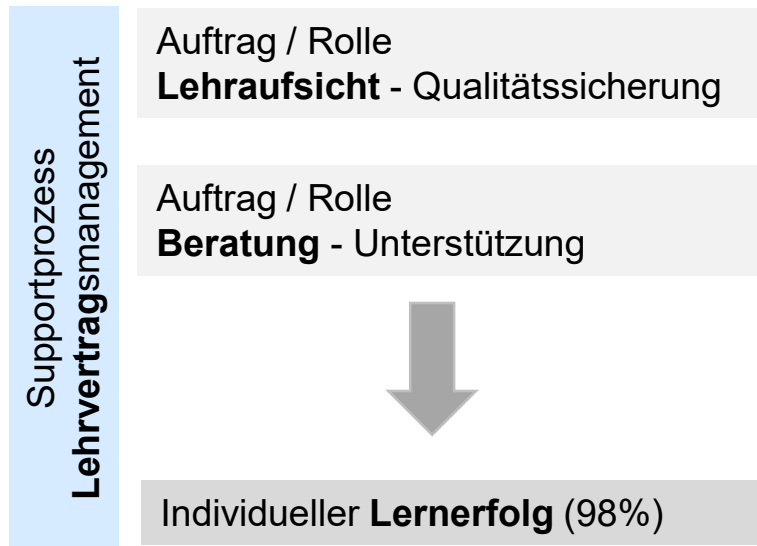
- > Ab Lehrvertragsunterzeichnung bis QV

Gesetzlicher Auftrag «Lehraufsicht»

- > Genehmigung, Anpassungen und Auflösung von Lehrverhältnissen
- > Erteilung und Entzug Bildungsbewilligungen
- > Leistungsverträge mit Organisationen (üK, Berufsbildnerkurse, KQV etc.) resp. Bewilligungen

Auftrag und Rollen

Betriebliche Bildung



Funktion Ausbildungsberater/in

1/2

Lehraufsicht / Beratung / Qualität

- Überwachung Lehrverhältnisse inkl. den Überbetrieblichen Kursen
- Beratung, Koordination und Unterstützung aller Partner in den zugewiesenen Berufen
- Rechtliche Beratung
- Schlichtungsgespräche
- Entscheide (Auflösung, Umwandlung, Verlängerung, NTA, etc.)
- Bildungsbewilligungen / Expertisen
- Qualitätssicherung
- Qualifikationsverfahren

Funktion Ausbildungsberater/in

2/2

Entwicklung Berufsbildung

- Mitarbeit in Kommissionen (ÜK, Kurskommissionen, Vorstand, Stiftungsrat, B&Q)
- Implementierung neuer Berufe und Begleitung in der Umsetzung

Weitere Aufgabenfelder

- Lehrstellenmarketing
- Referententätigkeit bei Berufsbildnerkursen, Schulungen
Lernortkooperation
- Besuche GV, DV, Elternabende, Infoveranstaltungen
- Pflege Schnittstellen
- Projekt-Mitarbeit und -Leitung

Aufgaben Administration

- Lehrvertragsmanagement
- Erfassung von neuen Lehrbetrieben und Berufsbildnern
- Support Portal Berufsbildung
- Administrative Unterstützung Betriebliche Ausbildungsberater/innen



STRATEGISCHE AUSRICHTUNG

Strategie

Dienststelle Berufs- und Weiterbildung

Beitrag der Betrieblichen Bildung



1
Angebote für alle
Anspruchsniveaus und
Altersgruppen

- Präventive Beratung und Unterstützung der Lernorte
- Befähigung der Lehrbetriebe
- Berufsabschluss für Erwachsene



2
Enge Zusammenarbeit
mit strategischen
Partnern

- Partnermanagement
- Nationale Gremienarbeit
- Erhöhung Lehrstellenangebot
- Förderung LOK



4 Sek-II Abschlussquote
der 25-Jährigen auf 98
% erhöhen

- Begleitung und Beratung in schwierigen Situationen und bei Negativ-QV



5
Neue Bildungs-
formate
entwickeln

- Kurse und Weiterbildung Berufsbildner
- Modullehrgang FaGe und FaBe



UMSETZUNG DER STRATEGIE UND ZIELE

Projekt-Einblick

Qualitätsoffensive betriebliche Praxis



Präventive Beratung und Unterstützung der Lehrbetriebe

Projektziel

Entwicklung von Massnahmen und Instrumenten zur Förderung der betrieblichen Ausbildung mit Fokus auf Befähigung der Lehrbetriebe

Projektumsetzung

Ausgehend von den grössten Herausforderungen der Lehrbetriebe/Berufsbildner ein Set an Massnahmen im Zusammenhang mit Information, Kontaktpunkte und Schulungsangeboten erarbeitet

Projektstatus

In Umsetzung

Projekt-Einblick

Lehraufsichten in den Lehrbetrieben



Befähigung der Lehrbetriebe

Projektziel

Weiterentwicklung der Lehraufsicht

Projektumsetzung

Vorgehen und Massnahmen im Zusammenhang mit der Qualitätssicherung und Überwachung der Betriebe standardisiert

Projektstatus

abgeschlossen

Projekt-Einblick

Weiterentwicklung Partnermanagement



Enge Zusammenarbeit
mit strategischen
Partnern

Partnermanagement

Projektziel

Weiterentwicklung des strategischen Partnermanagement der Dienststelle Berufs- und Weiterbildung

Projektumsetzung

Instrumente für die Partner-Beziehung entwickelt und Controlling-Mechanismus festgelegt

Projektstatus

abgeschlossen

Projekt-Einblick

98% Sek II Abschluss im Kanton Luzern



Sek II Abschlussquote
der 25-Jährigen auf 98
% erhöhen

Begleitung und Beratung
in schwierigen Situationen
und bei Negativ-QV

Projektziel

Entwicklung von Begleitangeboten für Lernende mit schwierigen Lebensläufen zu verschiedenen Zeitpunkten während der beruflichen Grundbildung

Projektumsetzung

Bestehendes Begleitangebot erweitert und Zusammenspiel der involvierten Parteien standardisiert

Projektstatus

In Umsetzung



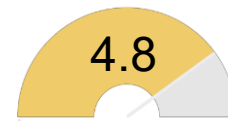
ERZIELTE ERGEBNISSE

Beurteilung der Lehrbetriebe

Dienstleistungsqualität betriebliche Bildung



Qualität Berufsfachschulen



Qualität überbetriebliche Kurse



Gesamteindruck Berufsbildung Luzern



Befragung November 2021, Rücklauf rund 40%

Beurteilung unserer strategischen Partner

Erfüllung der DBW-Werte

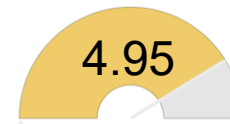
Zukunftsorientiert – nutzenorientiert – partnerschaftlich – unternehmerisch - passioniert



Zufriedenheit mit der Leistungserbringung DBW



Einschätzung Angemessenheit des administrativen Aufwands



Befragung Frühling 2022, Rücklauf rund 66%

Fragen?





Vielen Dank für Ihre Aufmerksamkeit!